



REHAU®

Avantajele AWASCHACHT



Problema

Căminele folosite până în trecutul apropiat, datorită materialelor din care erau confecționate, erau atât sensibile la lovire și casante cât și permanent predispuse la coroziune.

Datorită greutatei mari ale componentelor, folosirea permanentă a utilajelor de ridicat și de transportat era obligatorie.

Normativele și standardele de odinioară impuneau construirea căminelor de control identică cu cea a căminelor de acces, respectiv > DN/ID 800/DN/ID 1000.

SR EN 476 valabil din ian. 2000 permite utilizarea căminelor < DN/ID 800, ținând seama de faptul că introducerea și utilizarea echipamentelor de curățire și inspecție este posibilă și fără accesul personalului de întreținere în cămine.

Standardul general pentru construirea și încercarea rețelelor de canalizare, SR EN 1610:2000 prevede inclusiv o probă de etanșeitate pentru cămine. Căminele tradiționale, parțial neprevăzute cu elemente de etanșare eficiente, nu trec, de regulă, această probă. Studiile efectuate demonstrează că 50% din căminele tradiționale nu sunt etanșe.



Cămin tradițional

Soluția

Prin programul AWASCHACHT din materiale polimerice, REHAU a dezvoltat o alternativă ieftină comparativ cu materialele tradiționale. Datorită greutății reduse, AWASCHACHT poate fi transportat și montat manual, simplu și rapid. Utilajele de ridicat nu mai sunt nici ele necesare. Sistemul modular transformă construirea căminului într-o joacă.

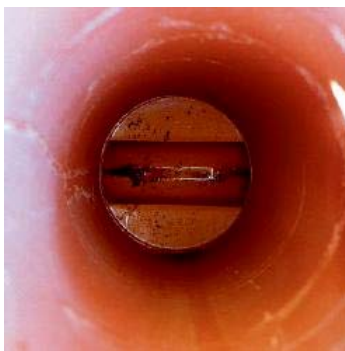
AWASCHACHT cuprinde gama de diametre DN/ID 315, DN/ID 400 și DN/ID 600. Introducerea echipamentelor moderne de inspecție și curățire se face fără probleme. Construcția robustă și interiorul neted reduce apariția depunerilor și conduce la o utilizare sigură și eficientă, cu intervenții rare, pentru zeci de ani.

AWASCHACHT – Soluția economică în construirea rețelelor de canalizare!

Toleranțele mici de fabricare și elementele speciale de etanșare fac posibilă obținerea etanșeității rețelei cerută de SR EN 1610.



AWASCHACHT DN/ID 600



AWASCHACHT DN/ID315/400

Avantajele AWASCHACHT

- Greutate redusă
- Manipulare fără utilaje
- Pozare simplă și economică
- Necesară redus de spațiu
- Obținerea dimensiunilor efectiv dorite în orice situație prin folosirea componentelor în sistem modular
- Rezistență mare la șoc, decris redus de deteriorare la transport, depozitare și montaj
- Rezistență foarte bună la coroziune
- Stabilitate chimică ridicată
- Etanșeitate conform SR EN 1610
- Introducerea ușoară a echipamentelor de control, inspecție și curățire
- Forme diverse ale radierului
- Capace pietonale sau carosabile (clasele A15, B125 și D400) conform SR EN 124
- Sistem complet împreună cu programul de țevi AWADUKT
- Calitate REHAU controlată
- Pentru utilizare multiplă, cămine de control sau de racord, în spații verzi sau în trafic greu

www.REHAU.ro
Bucuresti@REHAU.com



AWASCHACHT DN/ID315/400